



ЗАО «ПРОМТРАНСНИИПРОЕКТ»

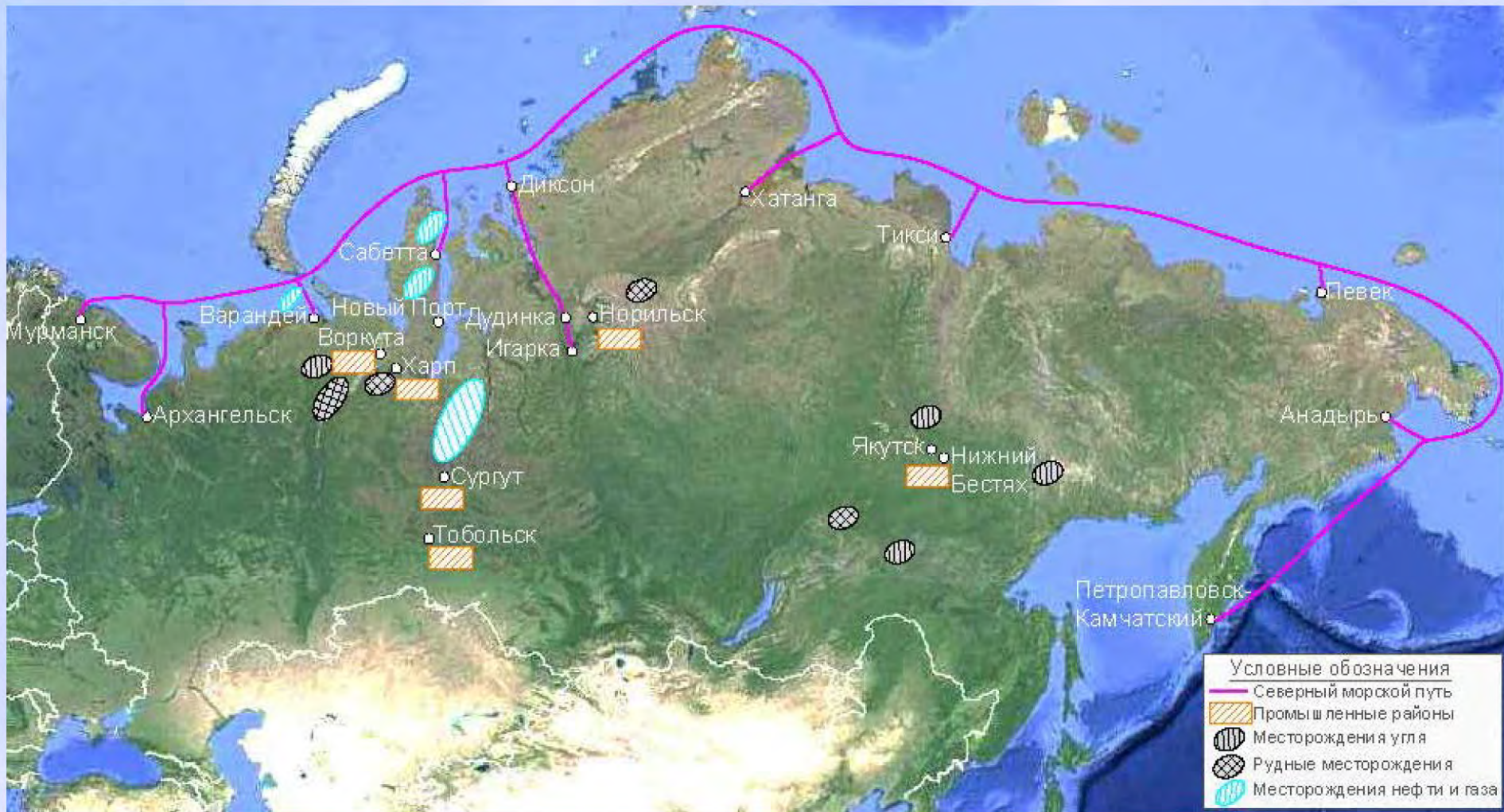
**КОМПЛЕКСНОЕ РАЗВИТИЕ
ТРАНСПОРТНЫХ СИСТЕМ
ПРОМЫШЛЕННЫХ ЦЕНТРОВ АРКТИКИ**

*М.И. Шмулевич
Заместитель директора*

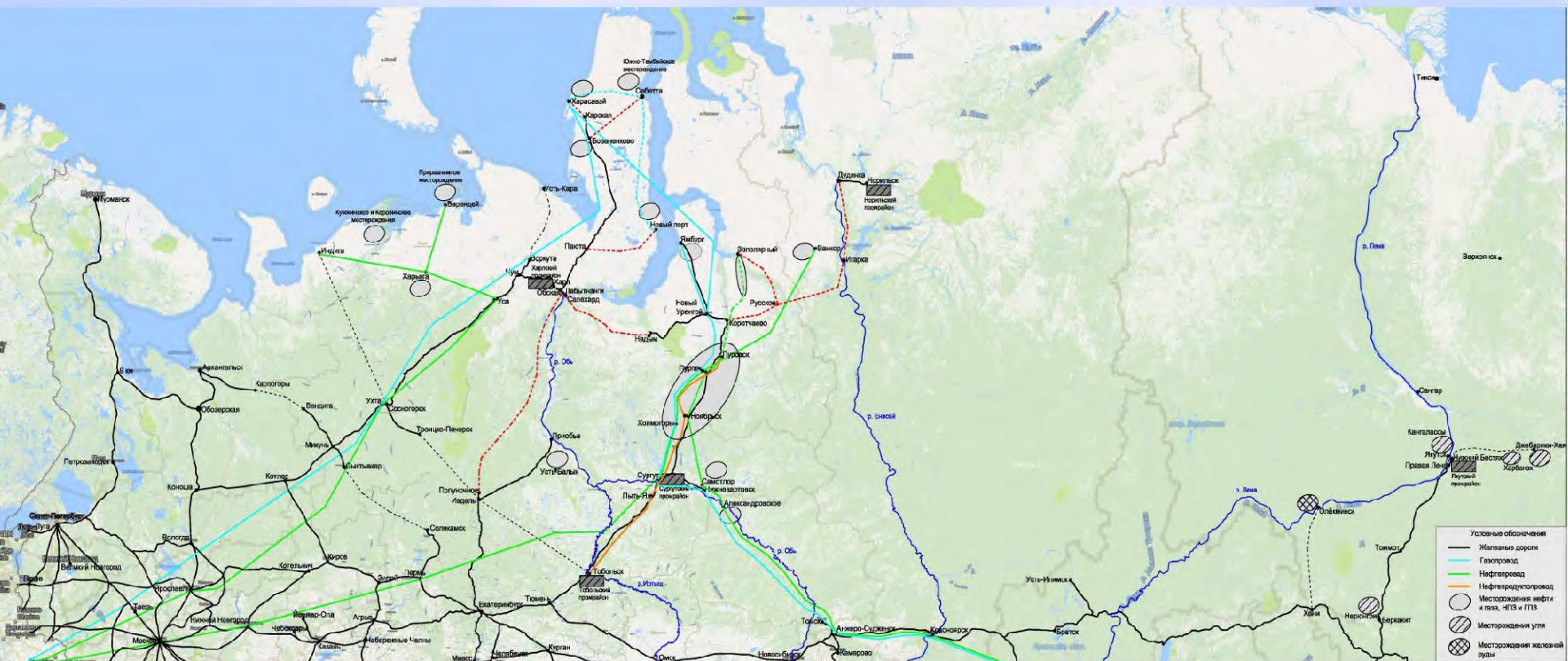
ПЕРСПЕКТИВЫ РАЗВИТИЯ СЕВЕРНОГО ШИРОТНОГО ХОДА



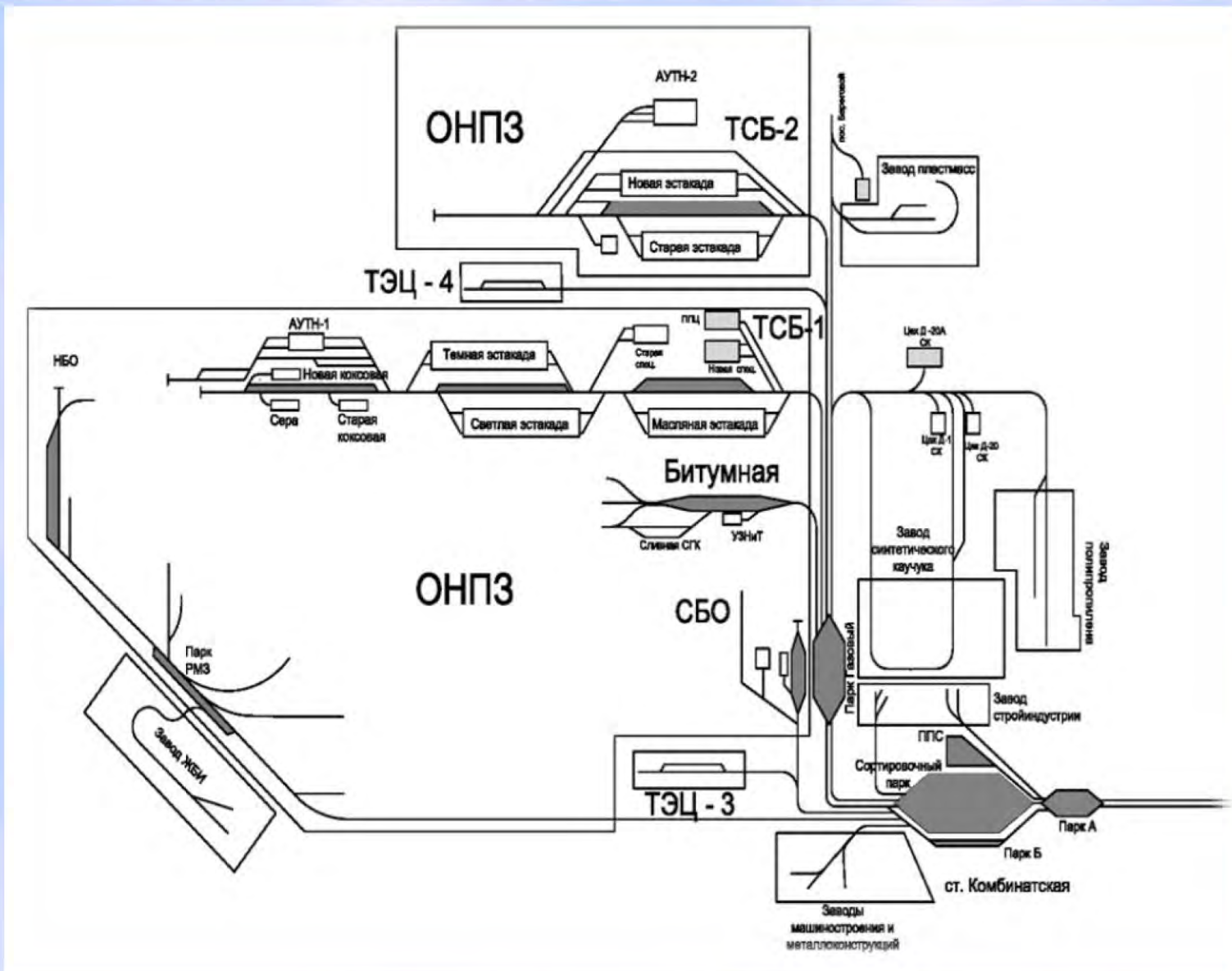
СЕВЕРНЫЙ МОРСКОЙ ПУТЬ



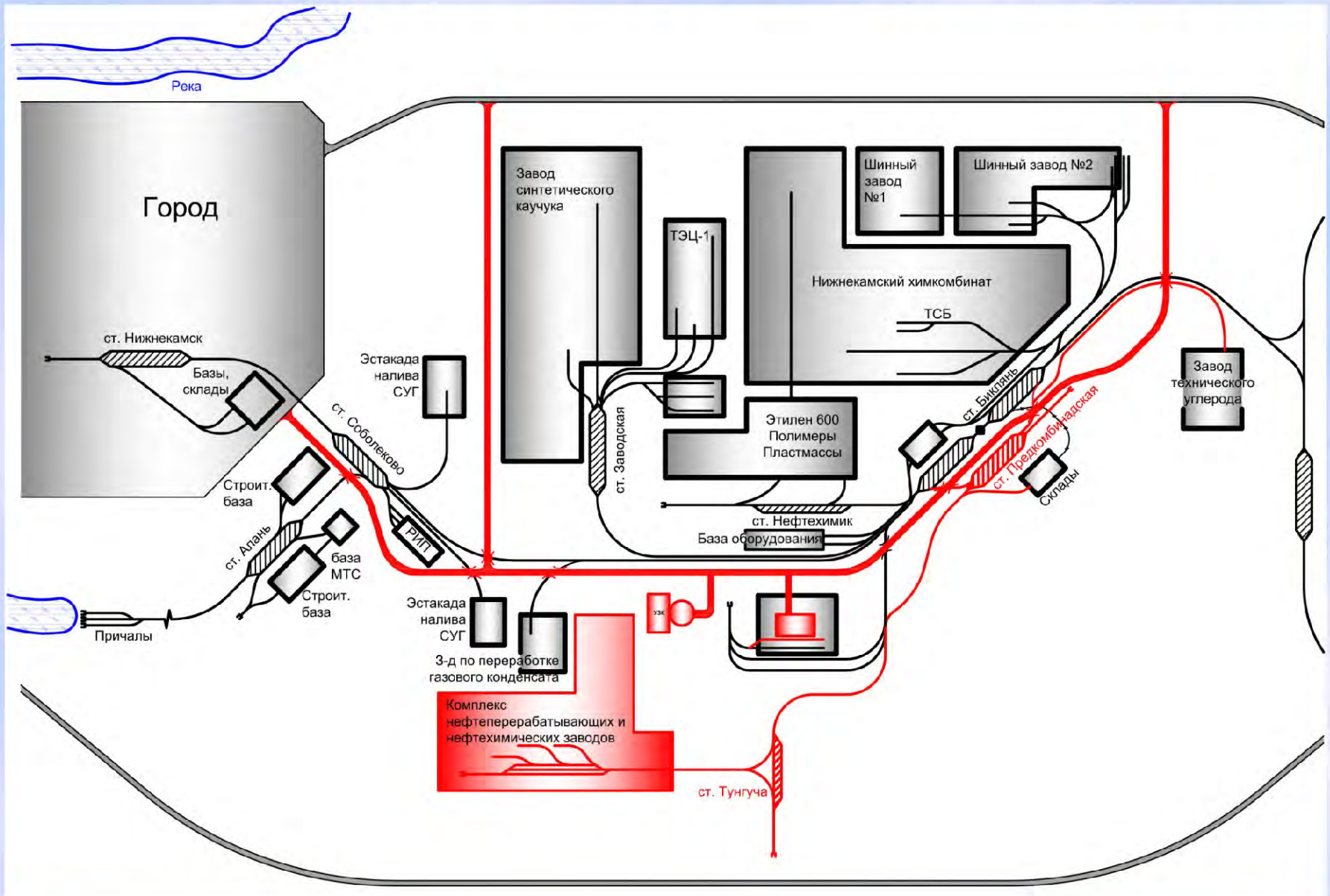
ТРАНСПОРТНЫЕ КОММУНИКАЦИИ И ПРОМРАЙОНЫ, ТЯГОТЕЮЩИЕ К СМП



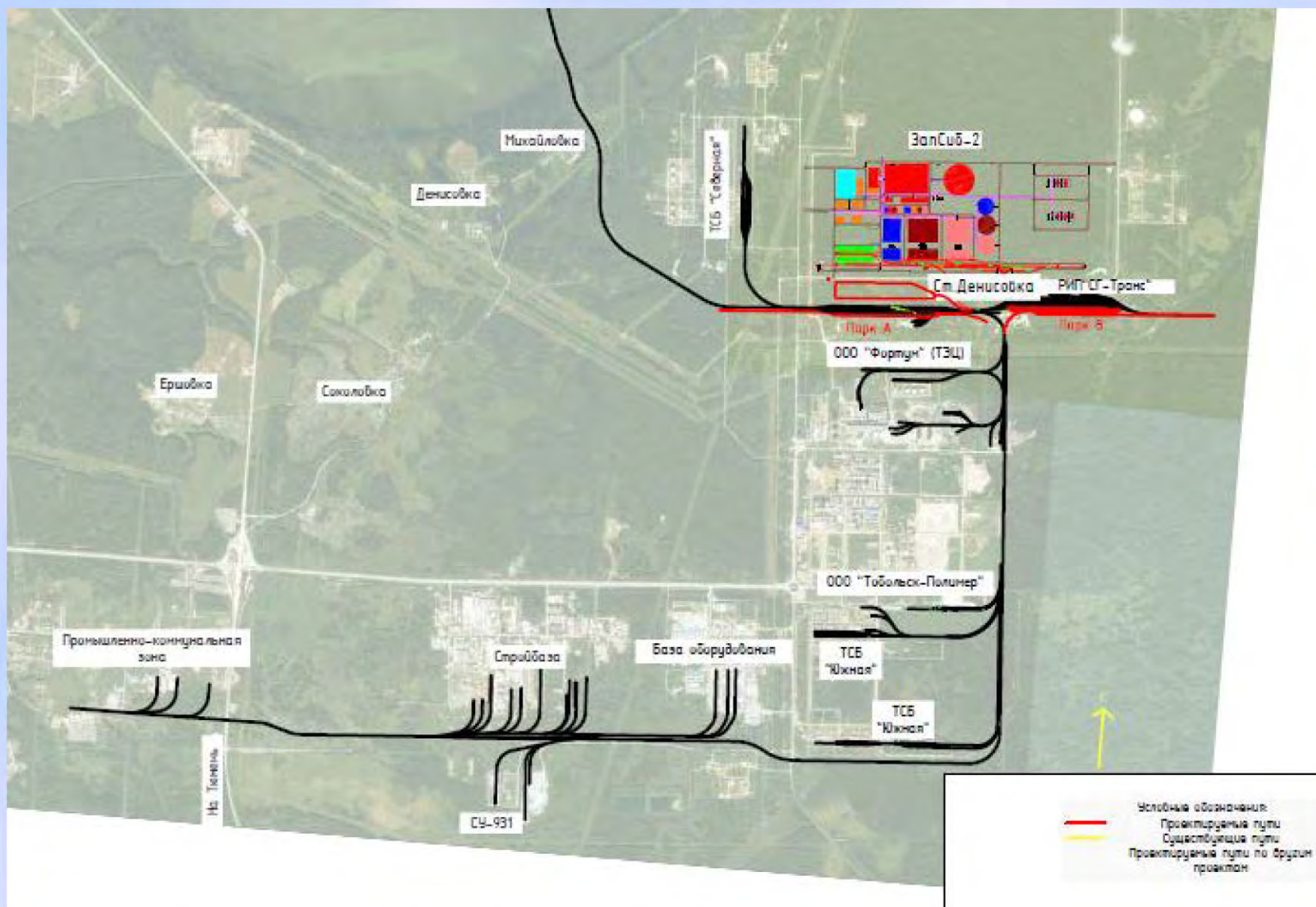
ТРАНСПОРТНАЯ СХЕМА ОМСКОГО ПРОМЫШЛЕННОГО УЗЛА



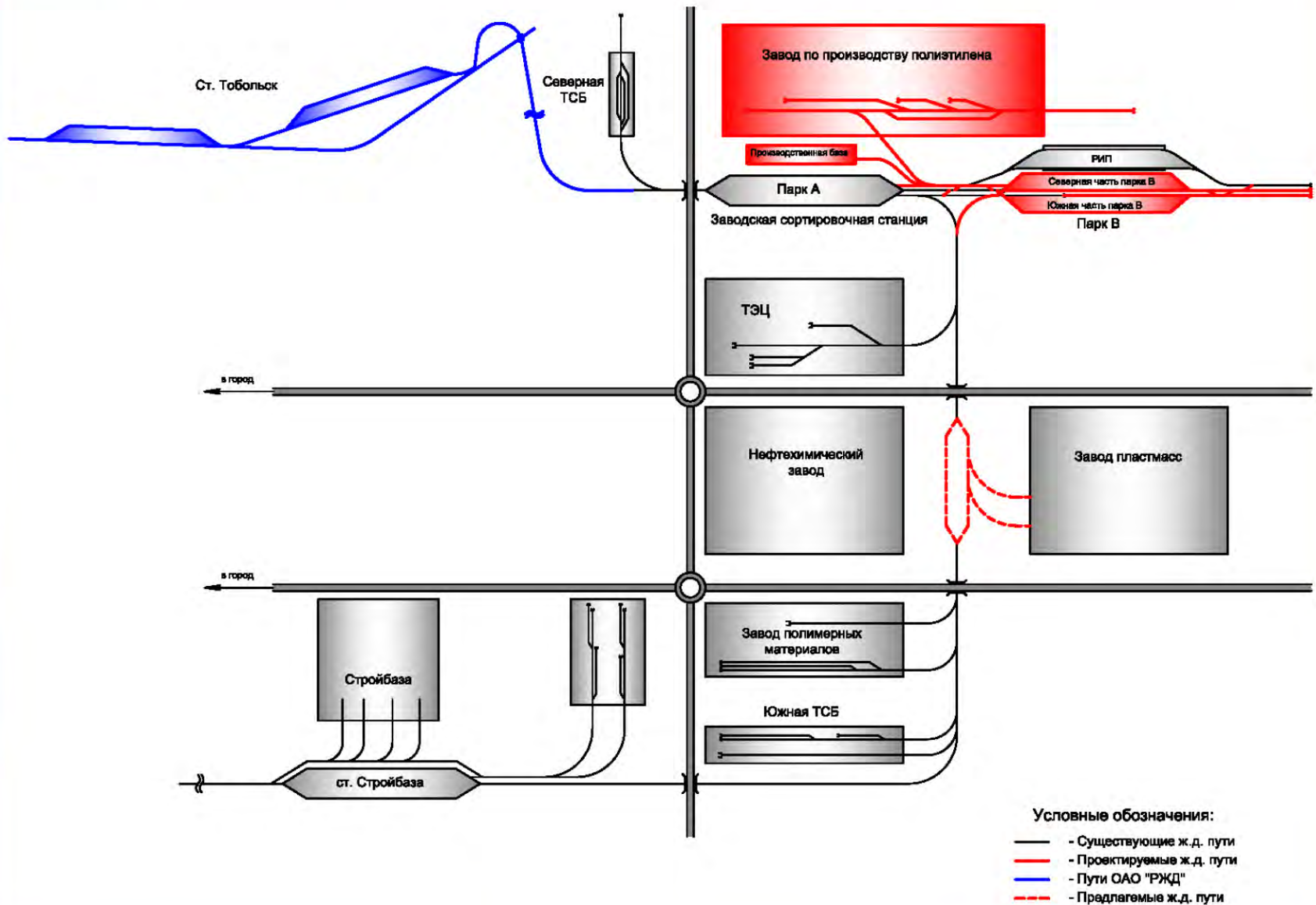
НИЖНЕКАМСКИЙ ПРОМЫШЛЕННЫЙ УЗЕЛ



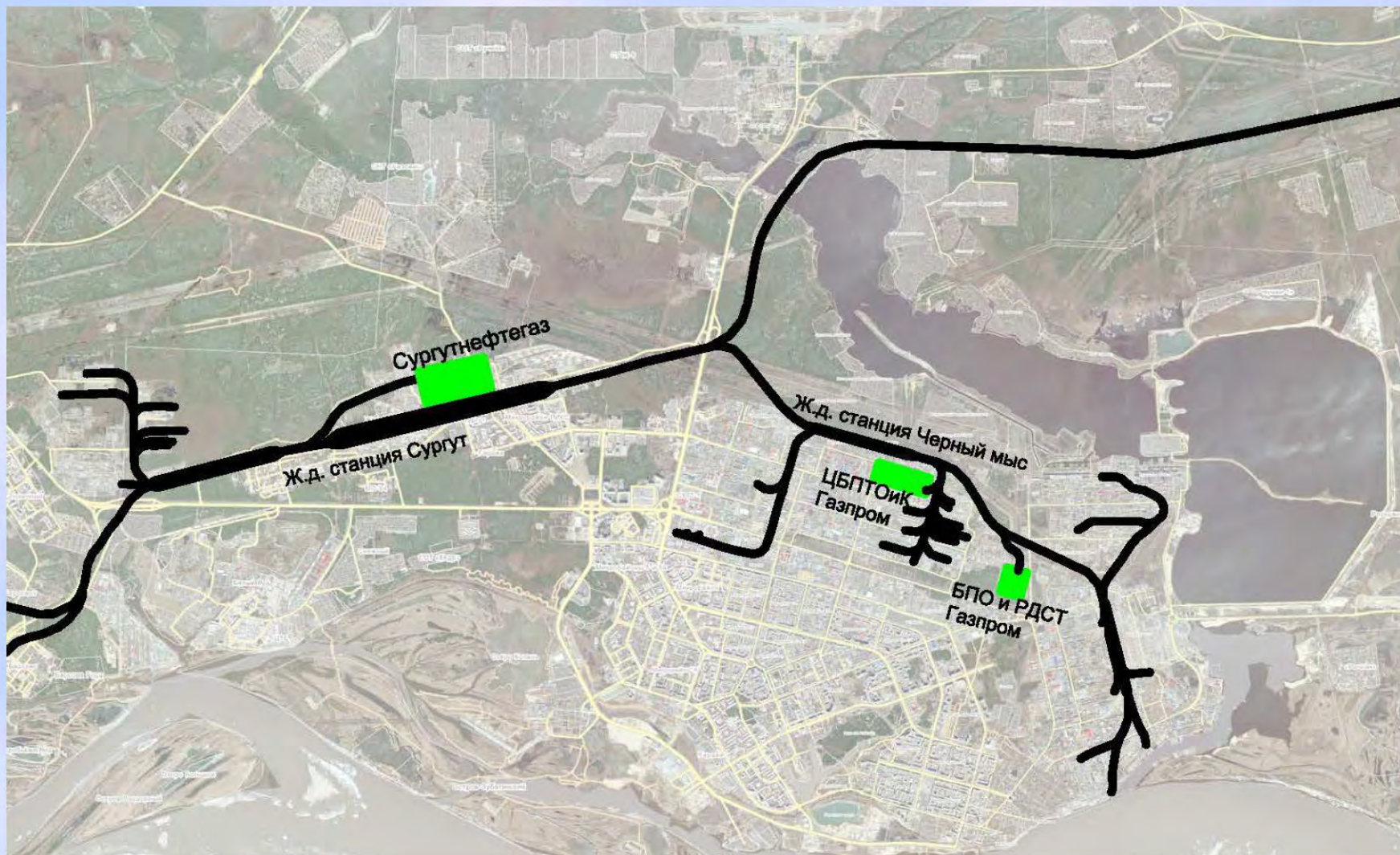
ТОБОЛЬСКИЙ ПРОМЫШЛЕННЫЙ УЗЕЛ



ТОБОЛЬСКИЙ ПРОМЫШЛЕННЫЙ УЗЕЛ



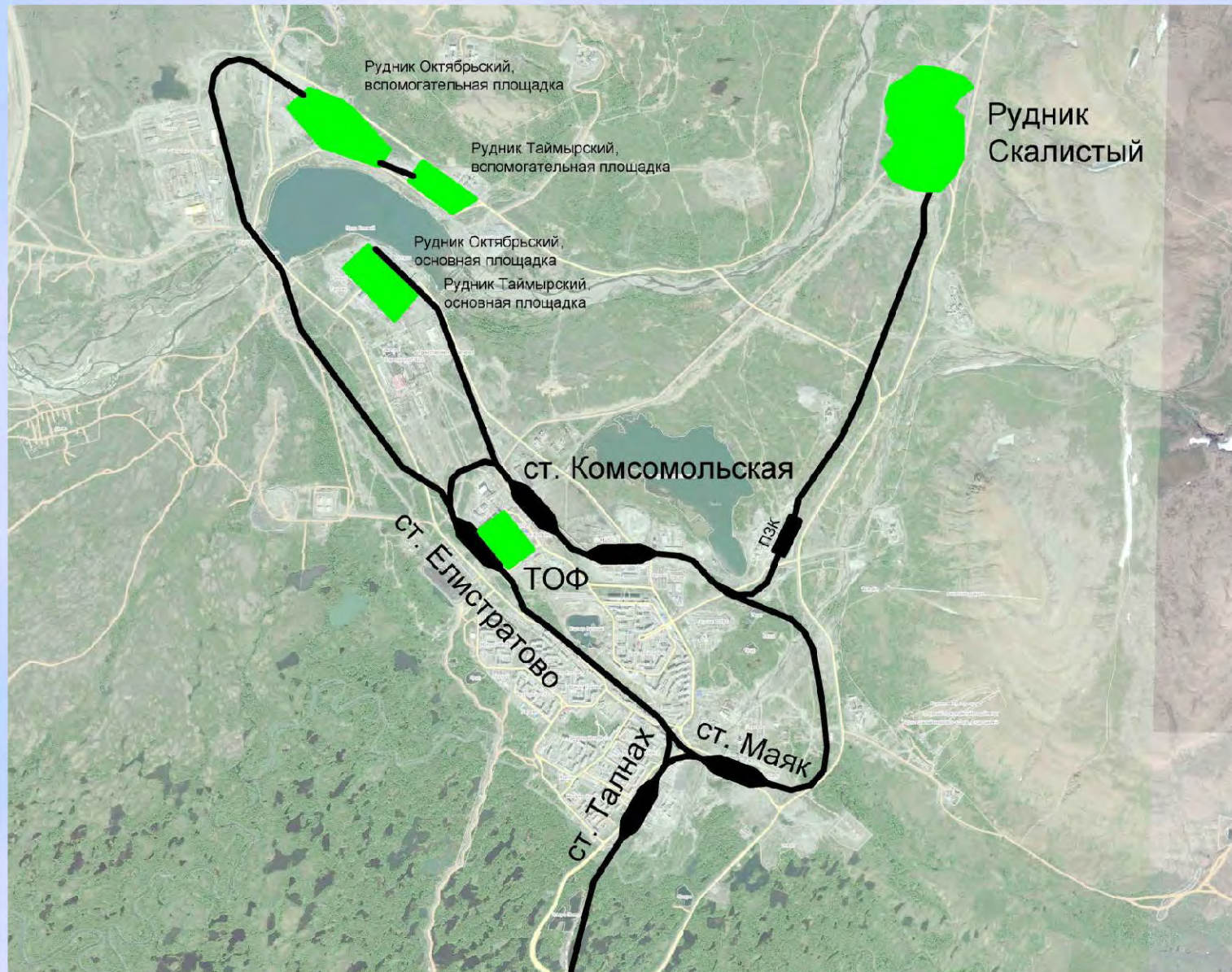
ПРОМЫШЛЕННЫЙ УЗЕЛ СУРГУТА



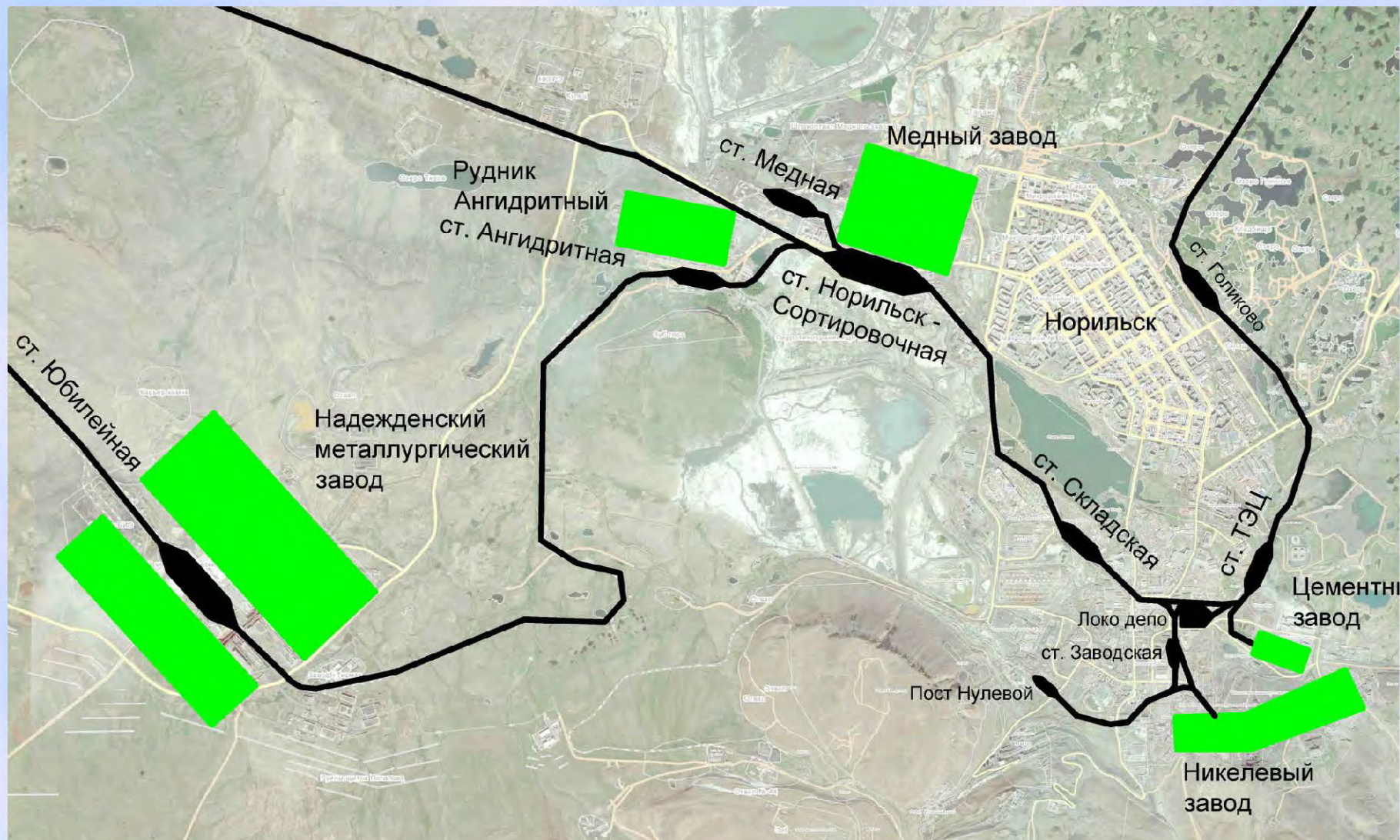
НОРИЛЬСКОЕ ПРЕДПРИЯТИЕ ТЕХНОЛОГИЧЕСКОГО ЖЕЛЕЗНОДОРОЖНОГО ТРАНСПОРТА



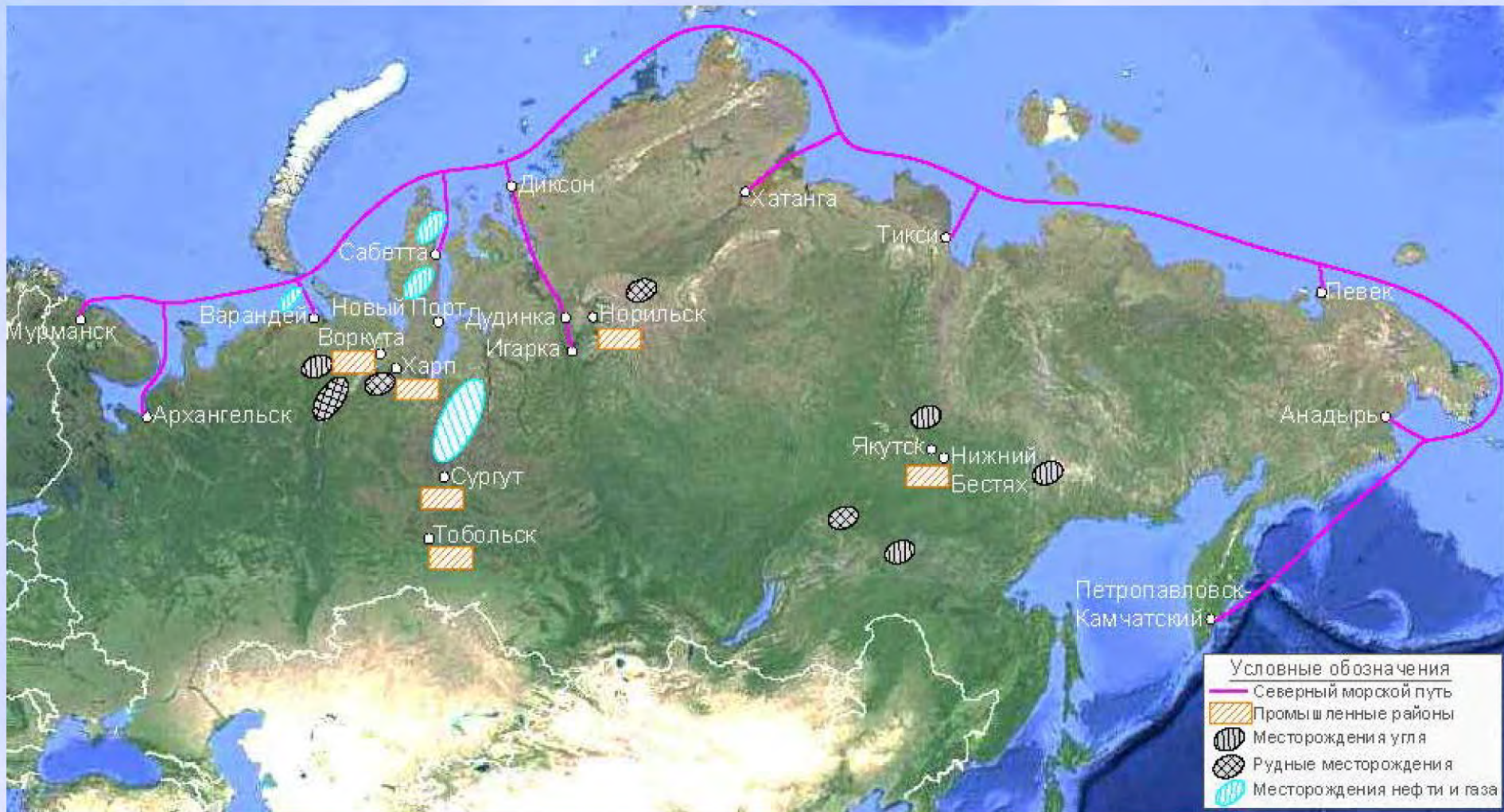
ПРОМЫШЛЕННЫЙ УЗЕЛ ТАЛНАХА



ПРОМЫШЛЕННЫЙ УЗЕЛ НОРИЛЬСКА



СЕВЕРНЫЙ МОРСКОЙ ПУТЬ



КАРЬЕР АЛРОСА





СПАСИБО ЗА ВНИМАНИЕ!

Шмулевич Михаил Израилевич

Заместитель директора

ЗАО «Промтрансшиппроект»

Тел. (499) 131-45-00

8-916-326-57-65

mikhail.shmulevich@gmail.com