

Национальный атлас Арктики

Заказчик:

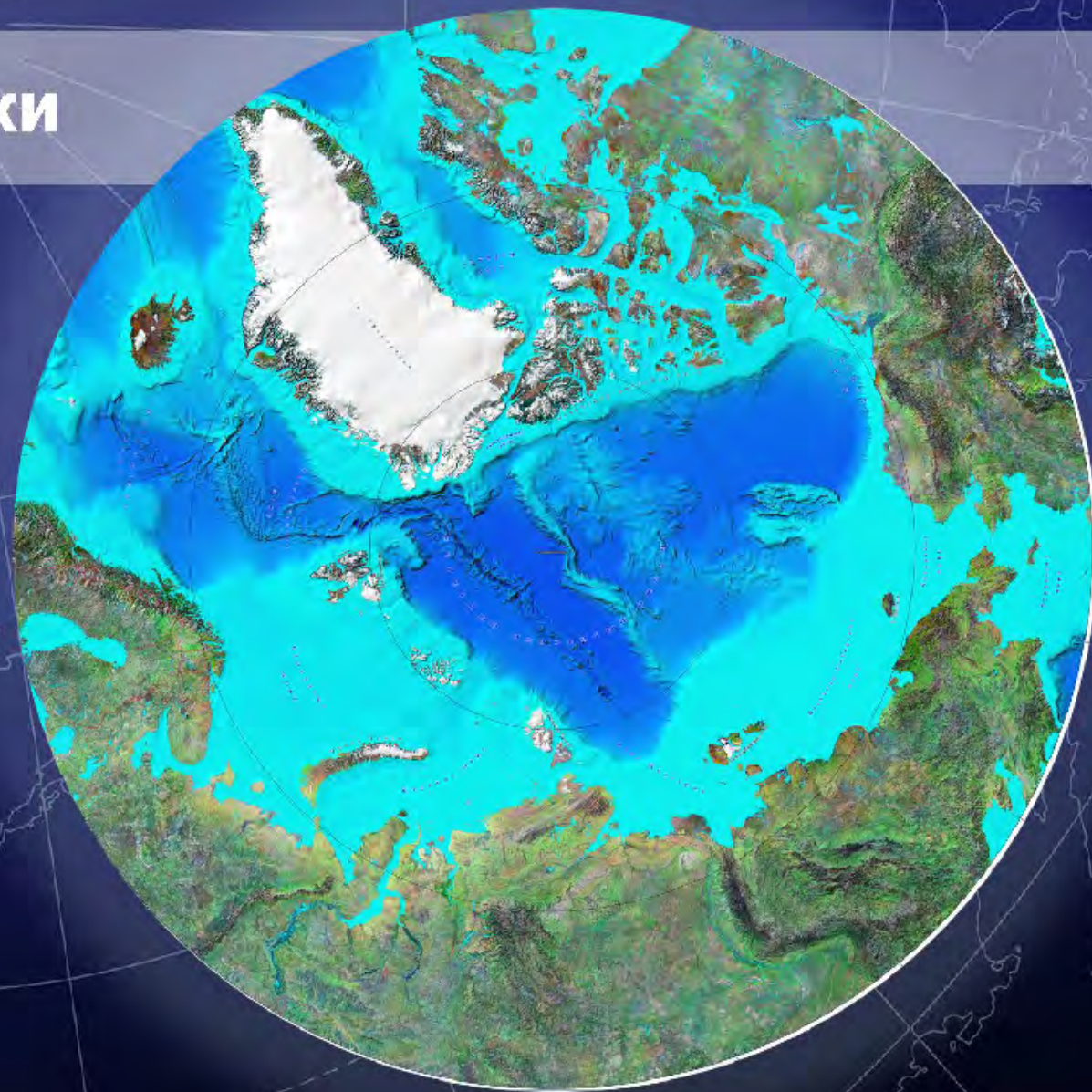
Федеральная служба
государственной регистрации,
кадастра и картографии

Исполнитель:

Акционерное общество
«Роскартография»

При поддержке

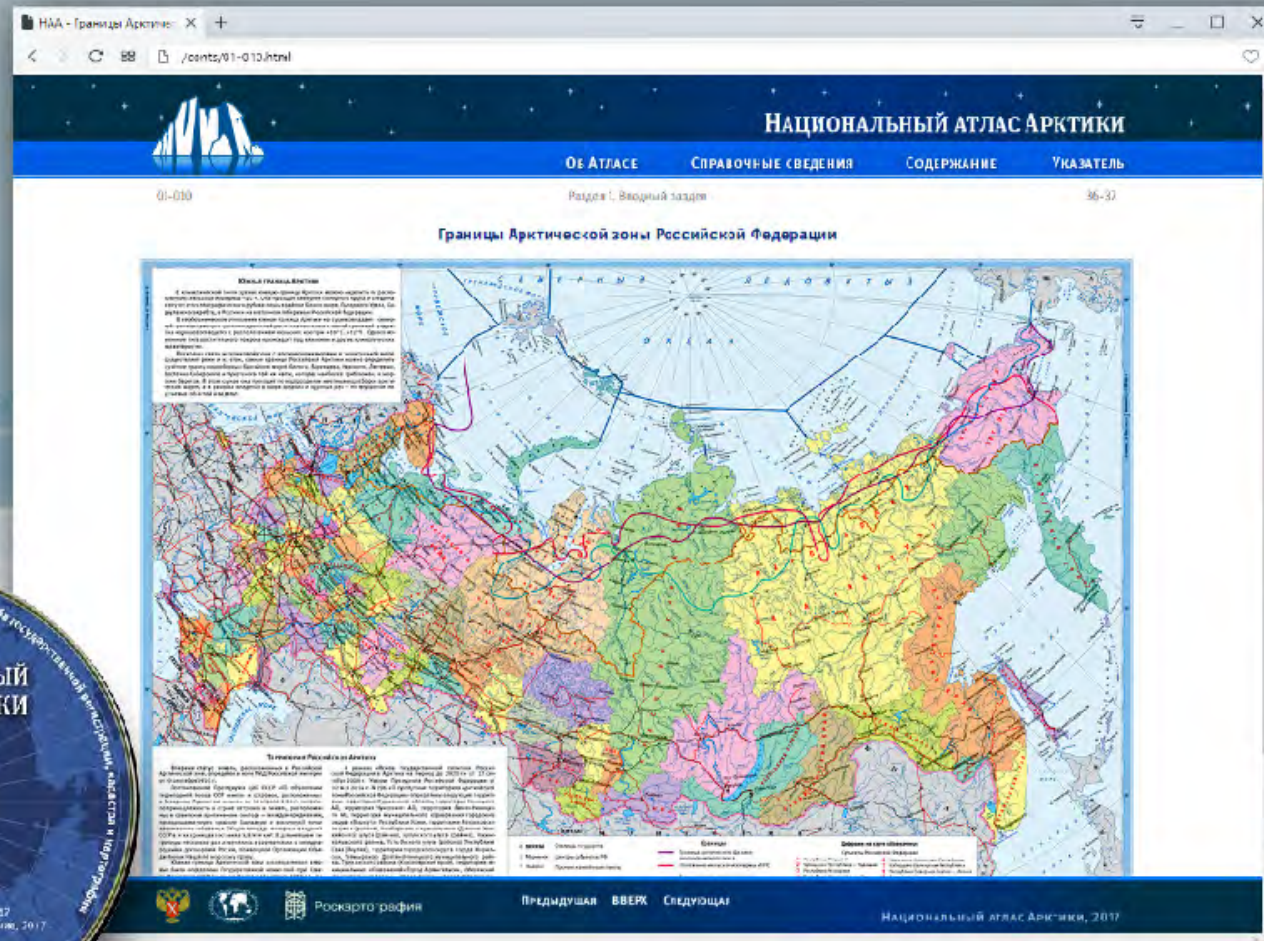
Русского географического общества



Реализация



Полиграфическая версия



Расширенная электронная версия



22

раздела

A3

формат

496

страниц

11

ведомств

26

организаций

200+

учёных



РОСРЕЕСТР



Роскартография

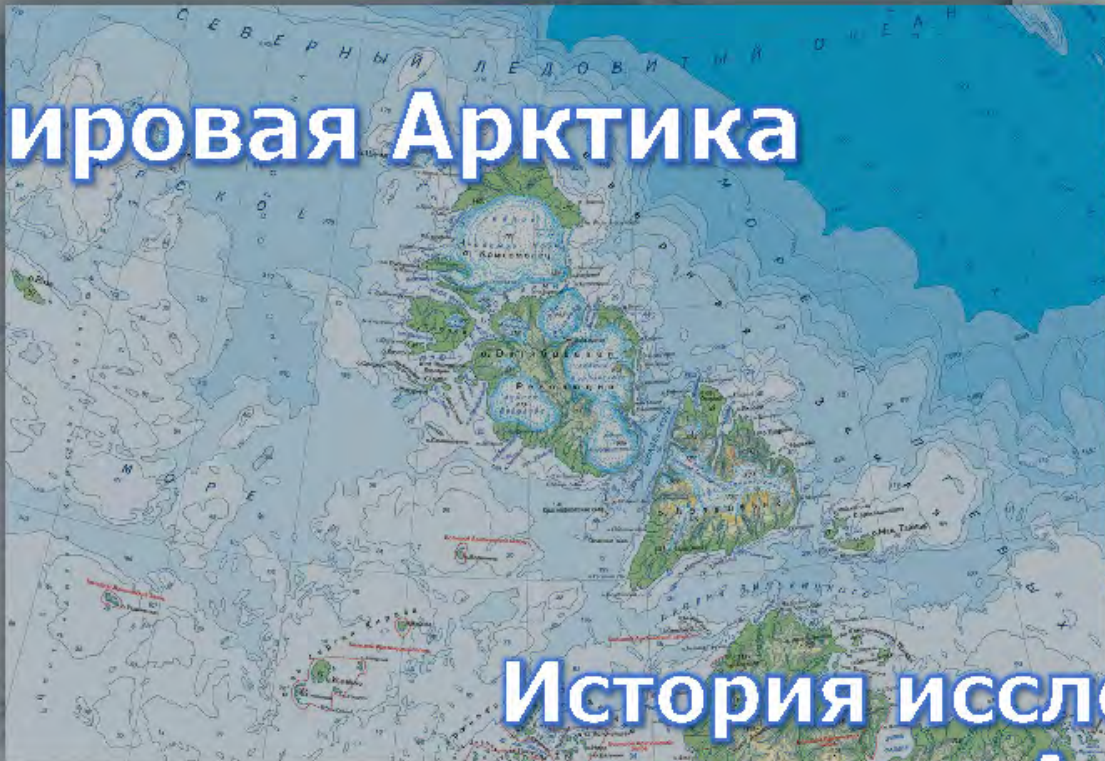


НАЦИОНАЛЬНЫЙ АТЛАС АРКТИКИ

Вводный раздел

1

Мировая Арктика



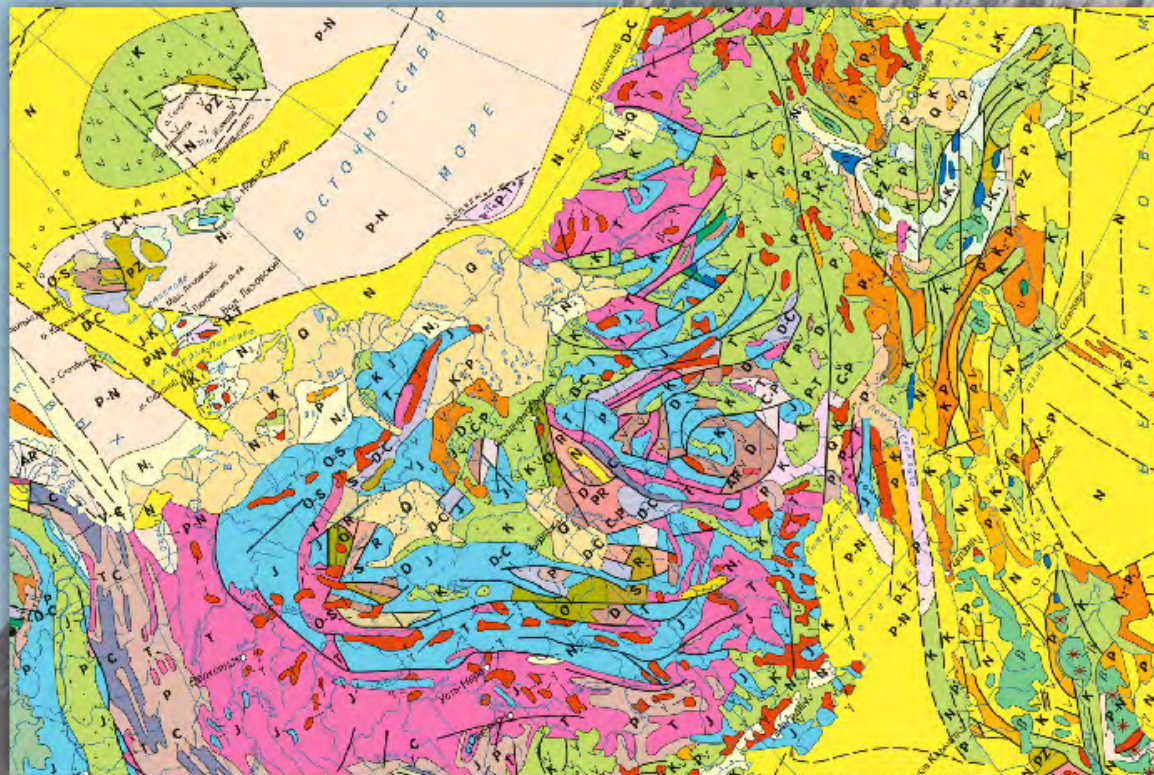
История исследования и освоения Арктики

Регионы Российской Федерации, входящие в Арктическую зону

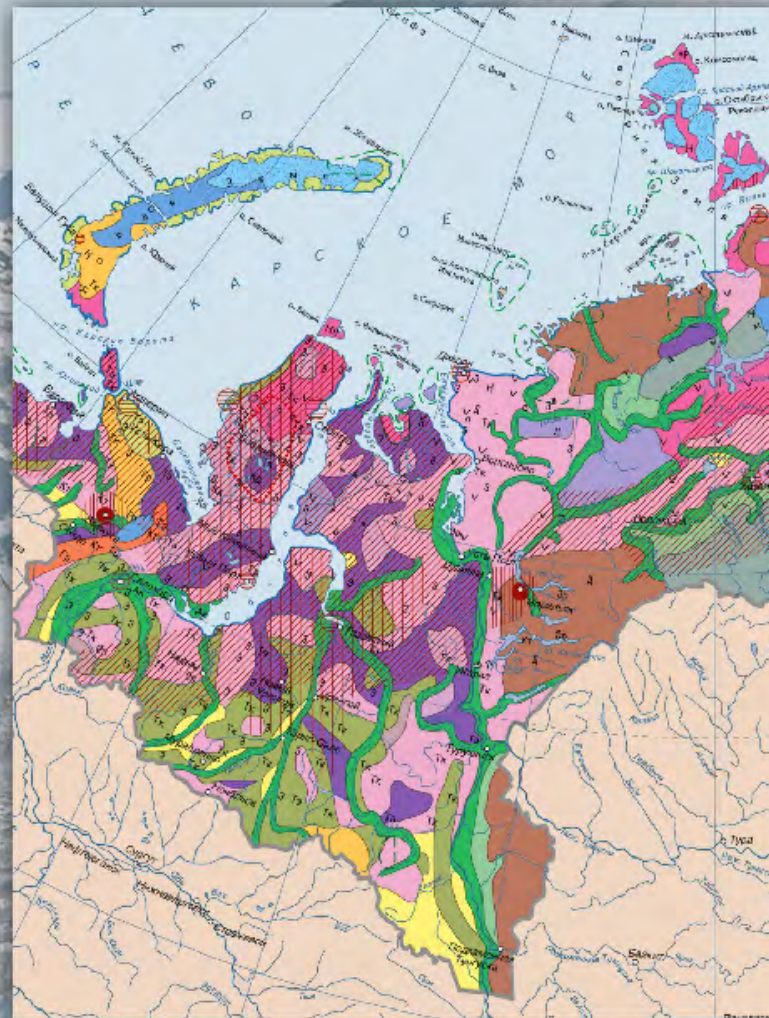


Геологическое строение

2

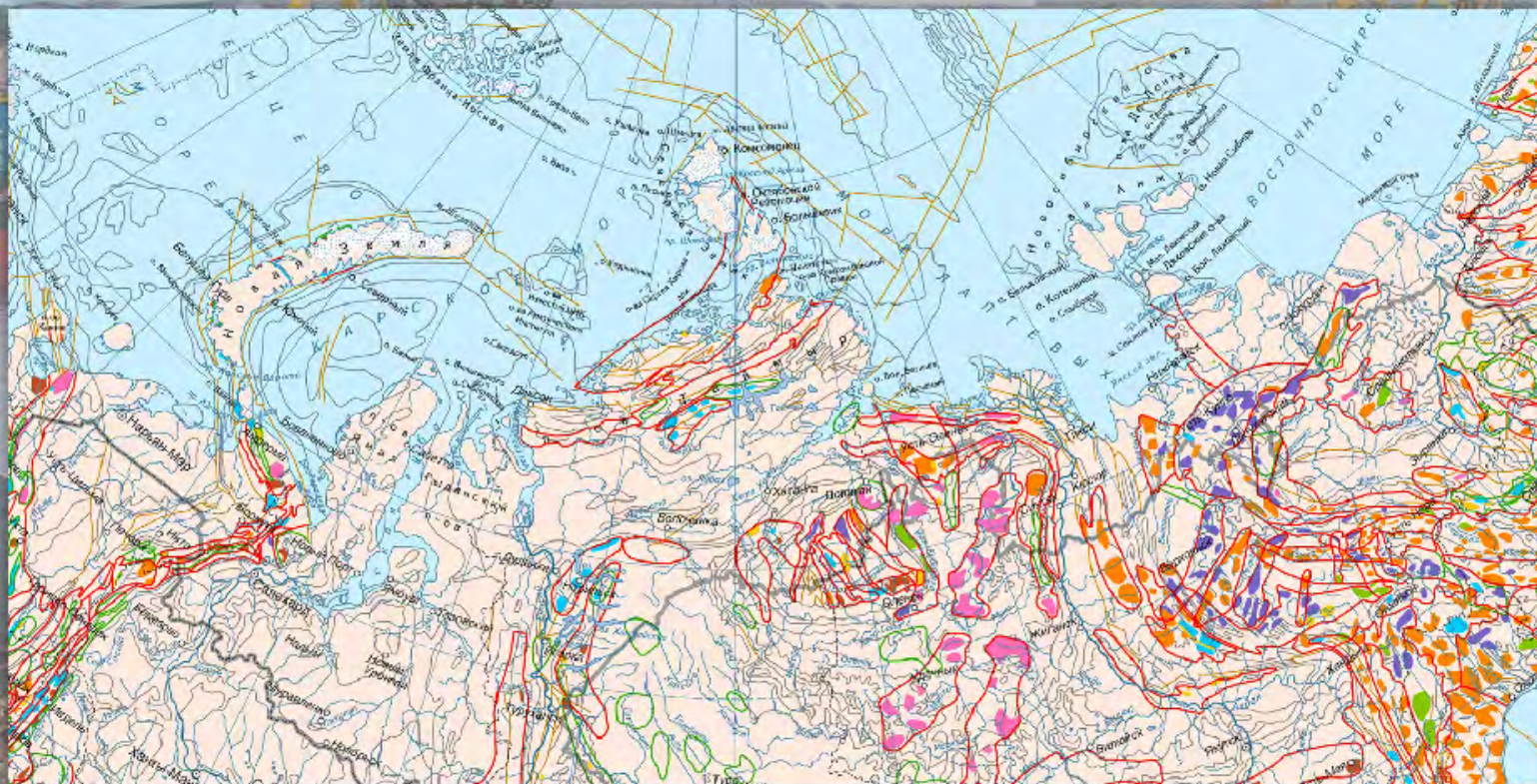


Рельеф



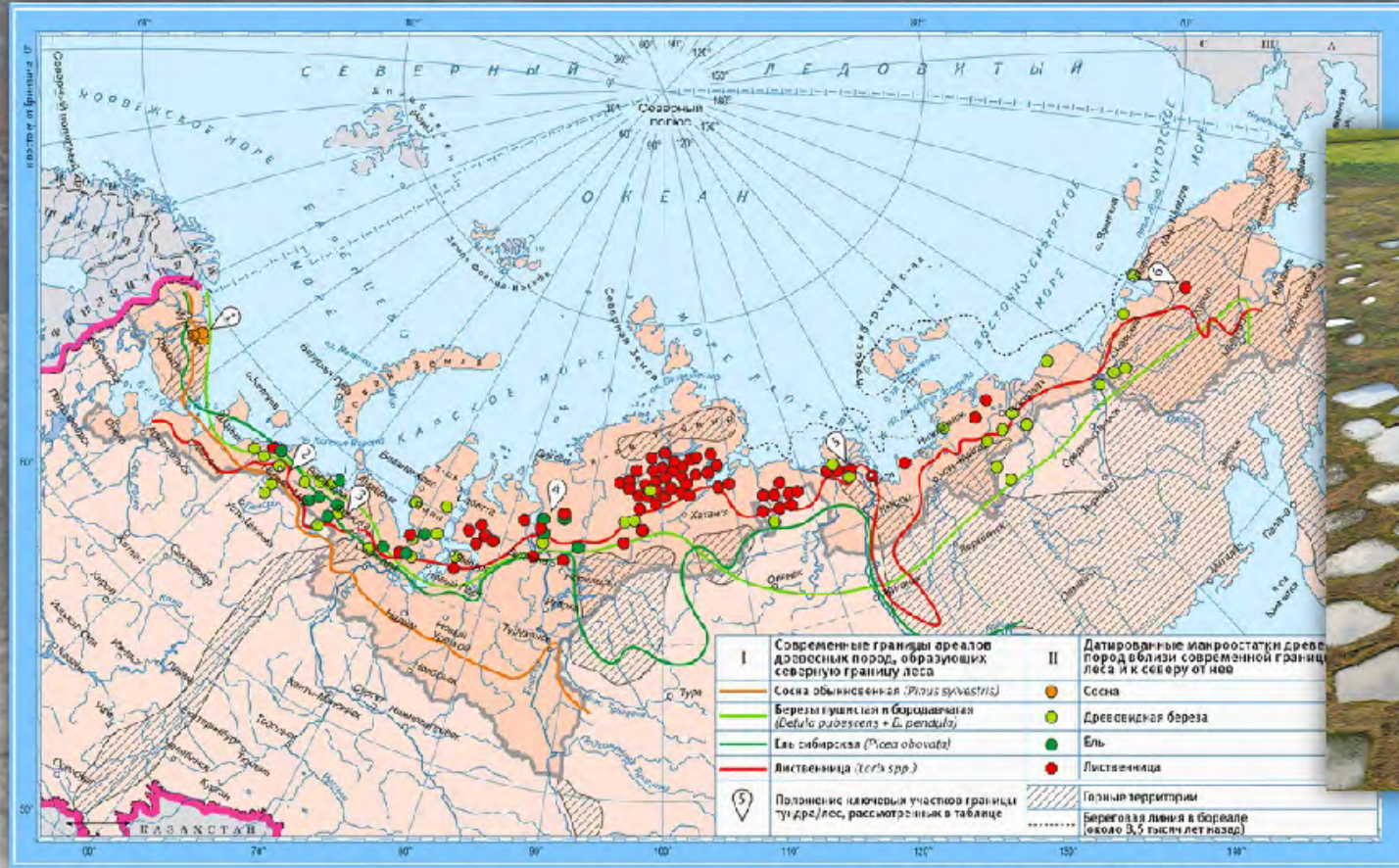
Ресурсы недр

4



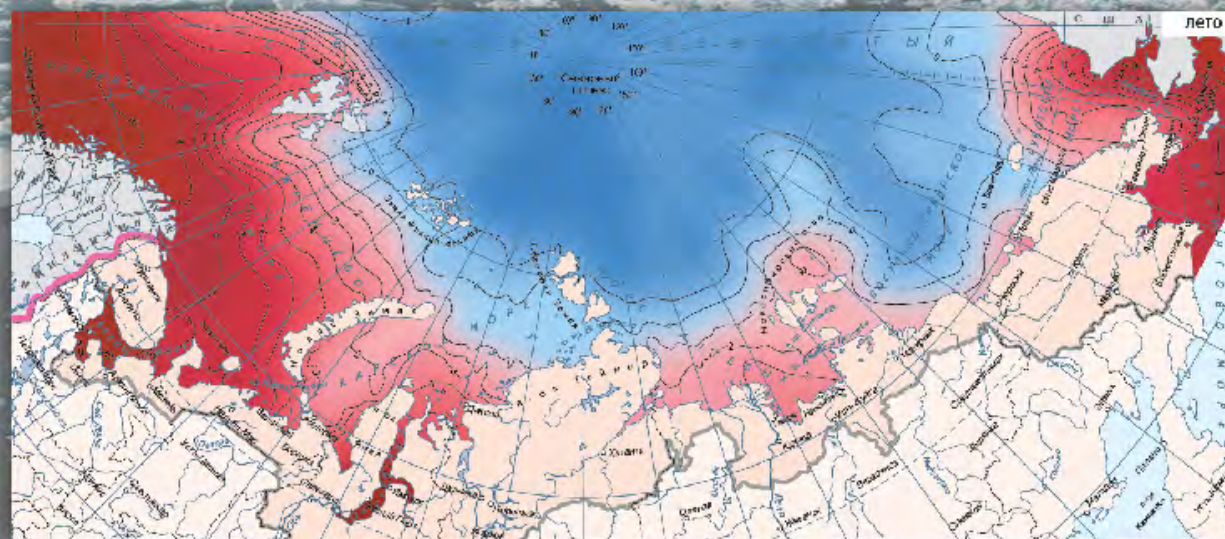
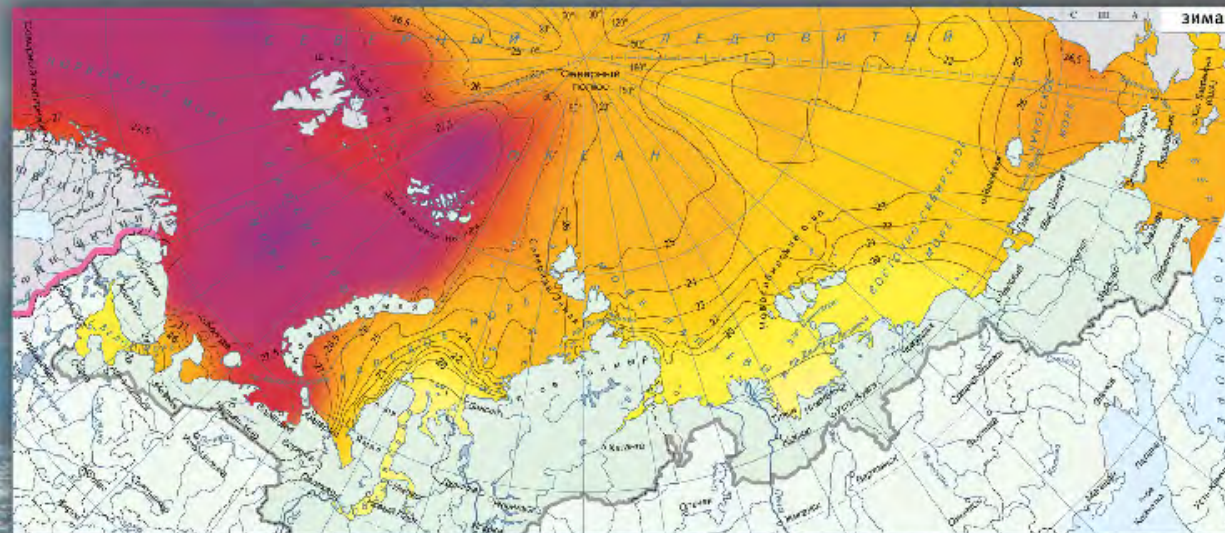
Эволюция природной среды

5



Океан, моря

7

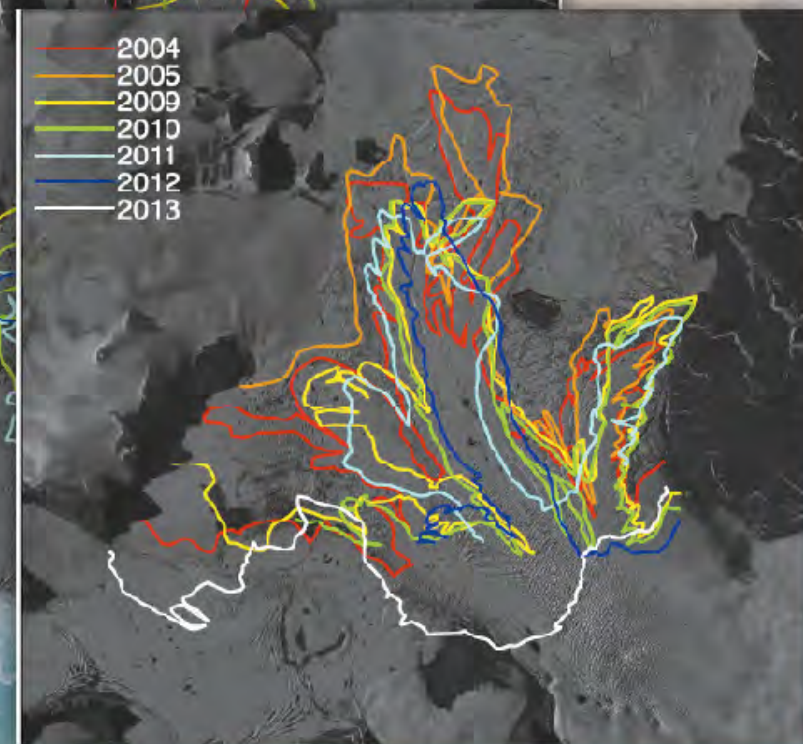
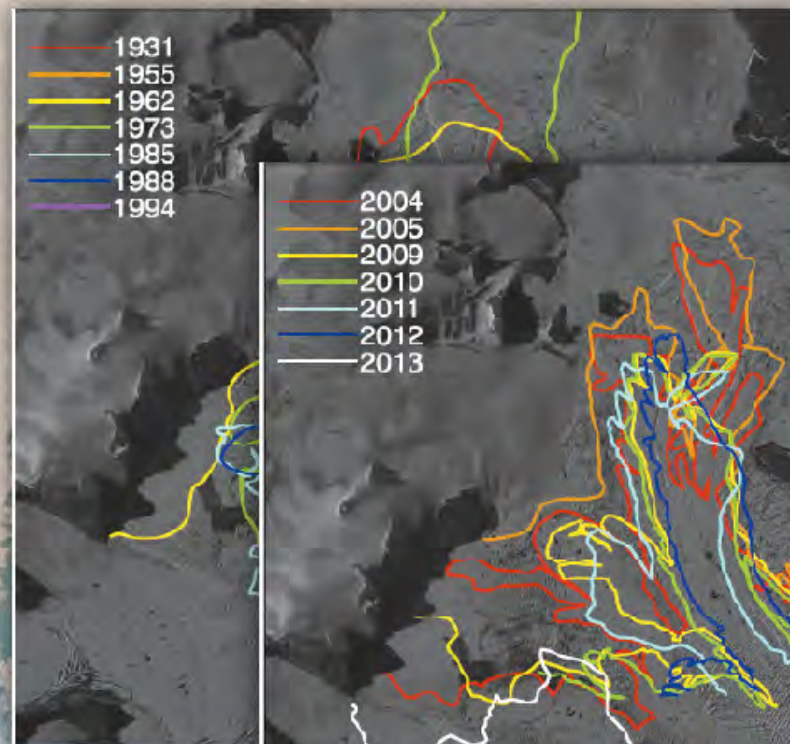
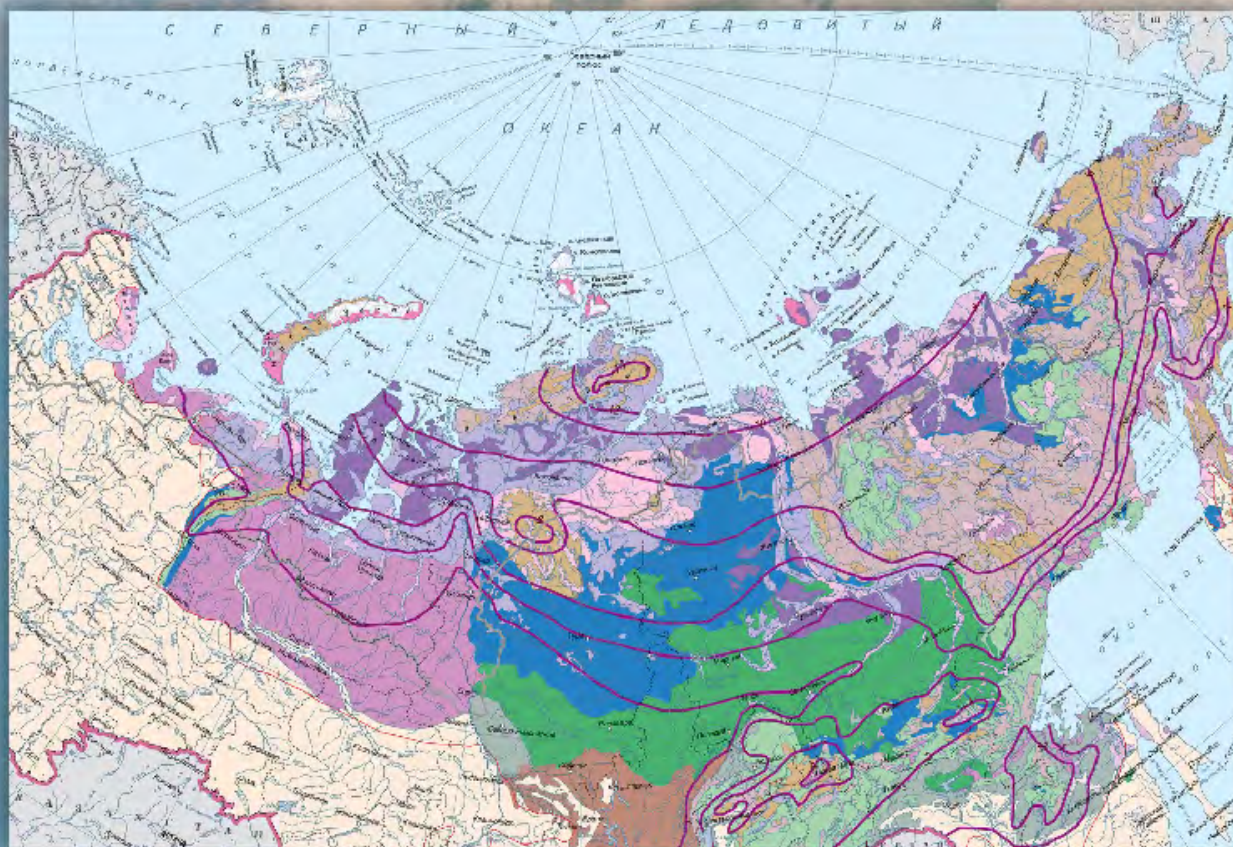


Берега морей



Снежный покров. Ледники. Мерзлота

9



Воды суши

10



Почвы

- | | |
|----|--|
| 1 | Пелозёмы слаборазвитые (арктические), в т. ч. глеевые |
| 2 | Петрозёмы |
| 3 | Литозёмы (без разделения) |
| 4 | Литозёмы сухоторфянистые |
| 5 | Глеезёмы, в т. ч. криотурбированные (тундровые глеевые) |
| 6 | Глеезёмы поверхностно-осветлённые (тундровые оподзоленные) |
| 7 | Торфяно-глеезёмы (тундрово-болотные) |
| 8 | Криометаморфические, в т. ч. грубогумусовые |
| 9 | Кризёмы грубогумусовые (таёжно-мерзлотные) |
| 10 | Кризёмы глееватые и глеевые (таёжные глемерзлотные) |
| 11 | Подбуры иллювиально-гумусовые |
| 12 | Подбуры сухоторфянистые |
| 13 | Подбуры, преимущественно грубогумусовые |
| 14 | Гранулёмы |
| 15 | Глееподзолистые |

- | | |
|----|--|
| 16 | Подзолистые контактно-элювиальные |
| 17 | Торфяно-подзолисто-глеевые |
| 18 | Подзолы иллювиально-железистые |
| 19 | Подзолы иллювиально-гумусовые |
| 20 | Подзолы глеевые, в т. ч. торфяные |
| 21 | Светлосазы, в т. ч. глееватые |
| 22 | Светлосазы иллювиально-железистые |
| 23 | Рендзины перепойные (перепойно-карбонатные) |
| 24 | Торфяные олиготрофные (верховых болот) |
| 25 | Торфяные олиготрофные мерзлотные (болотные мерзлотные) |
| 26 | Торфяные зутрофные и перепойно-глеевые (переходных и низинных болот) |
| 27 | Аллювиальные, в т. ч. оглеенные |
| 28 | Аллювиальные торфяно-глеевые |
| g | Маршевые кислые сульфатные |
| h | Почвы горных территорий — аналоги равнинных |

Почвенные

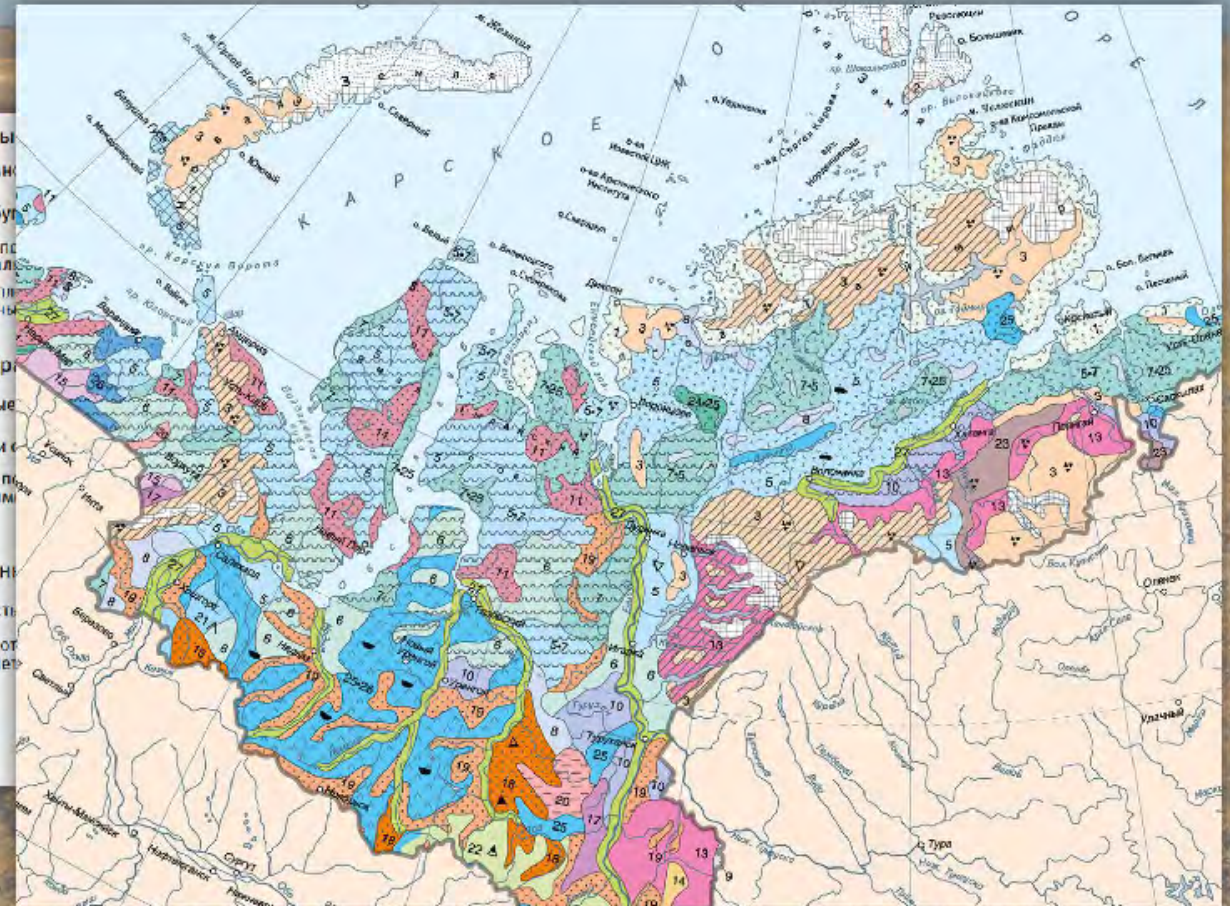
- Каменно-мелкозернистые
- Пятнисто-бурые
- Трещино-полигональные
- Крупно- и мелкозернистые органогенные

Почвообразующие

- Суглинистые
- Песчаные и глинистые
- Песчаные, глинистые и известняковые

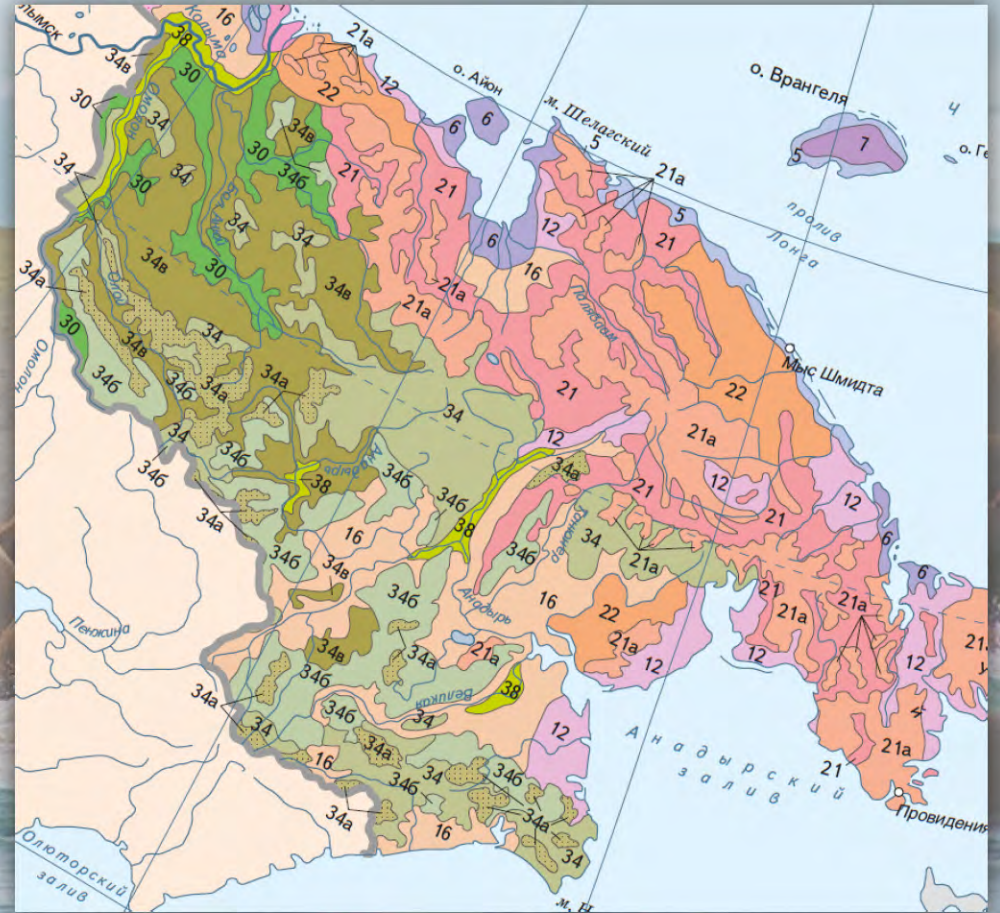
Непочвенные

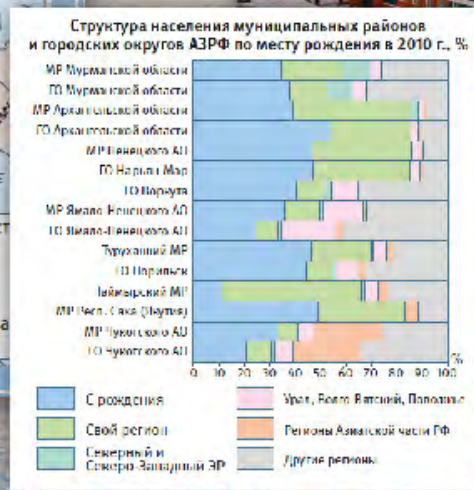
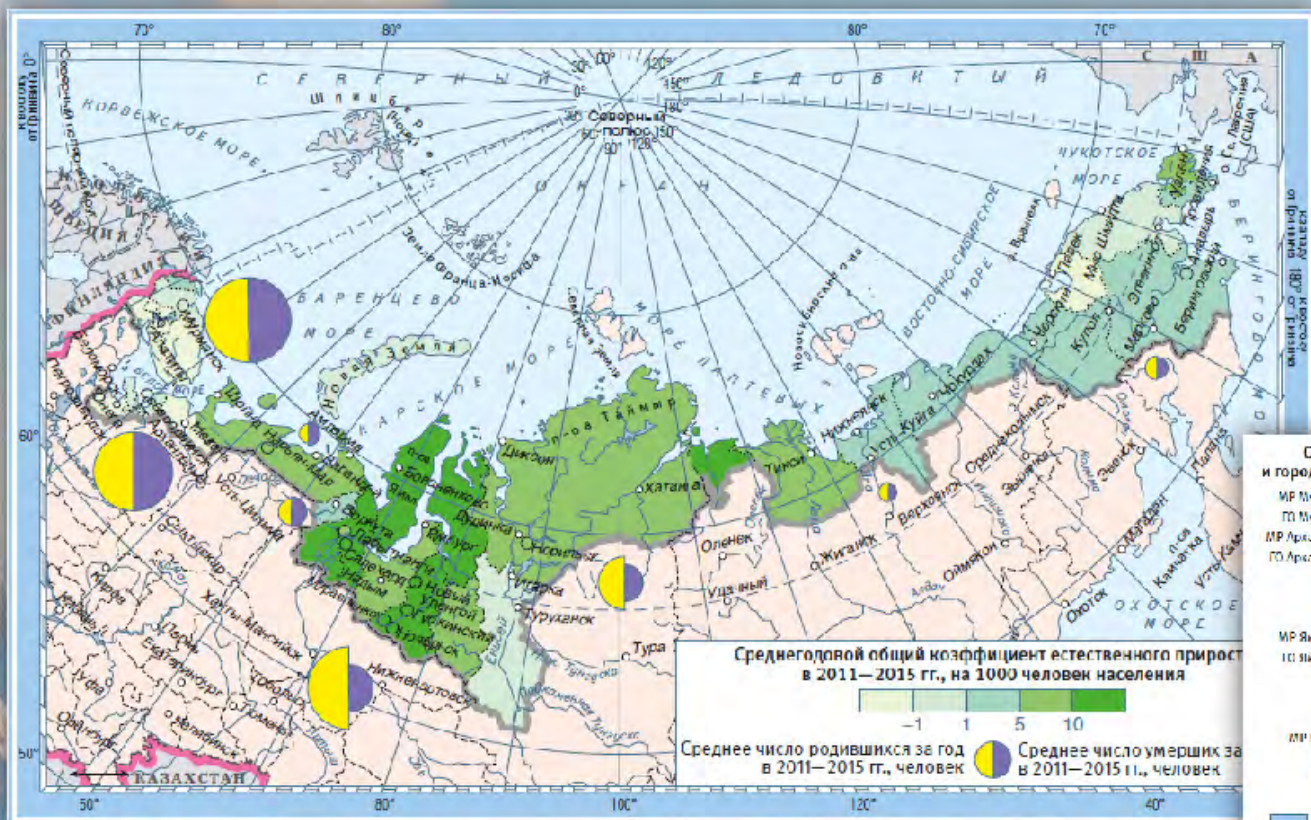
- Щебнистость
- Выходы плотных россыпей, глыб
- Ледники



Растительность и животный мир

12

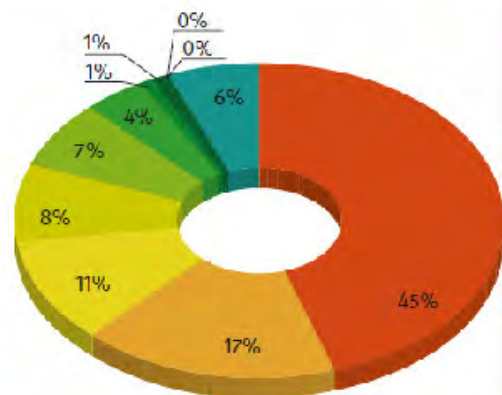




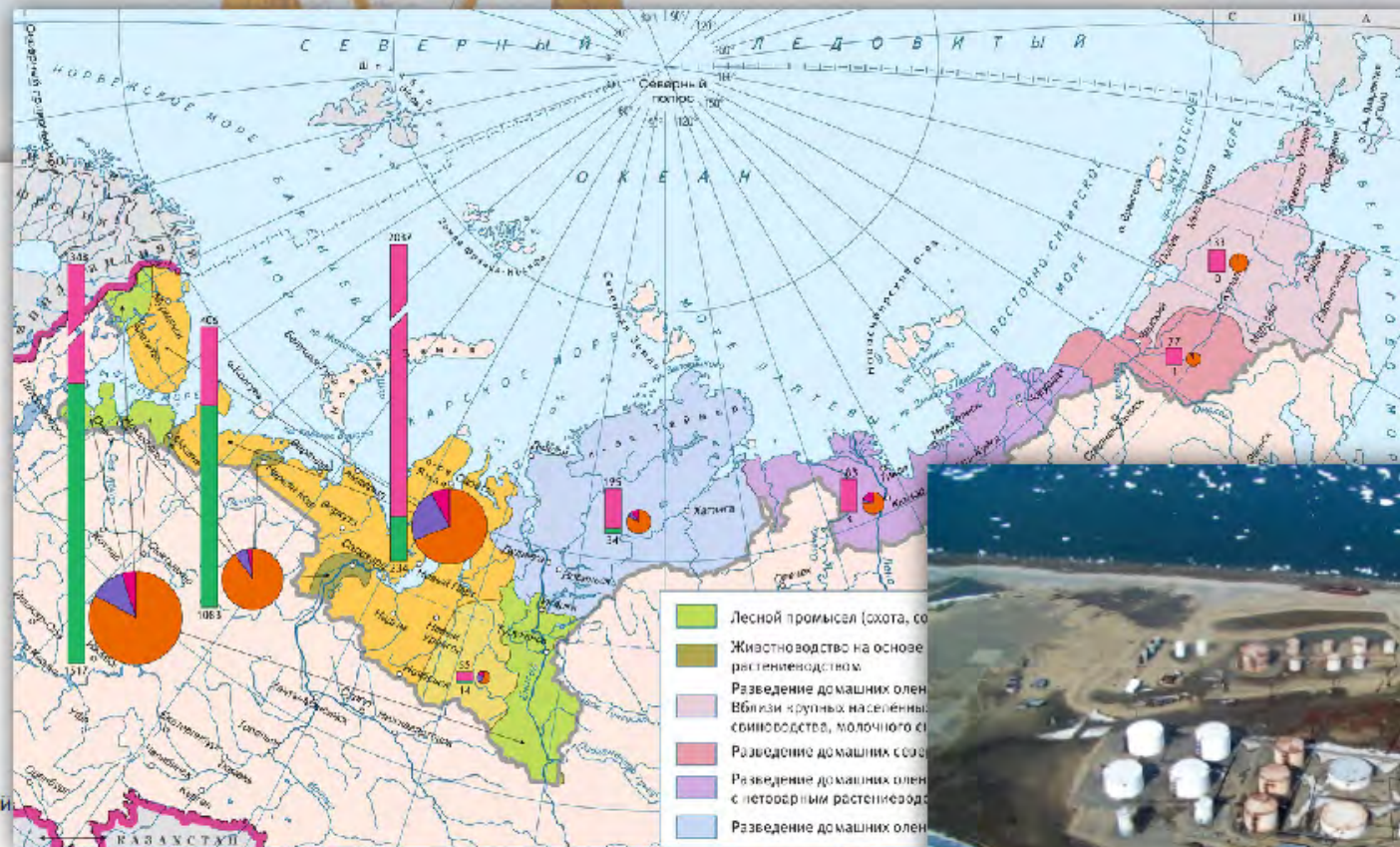
Культурное, духовное и природное наследие

15

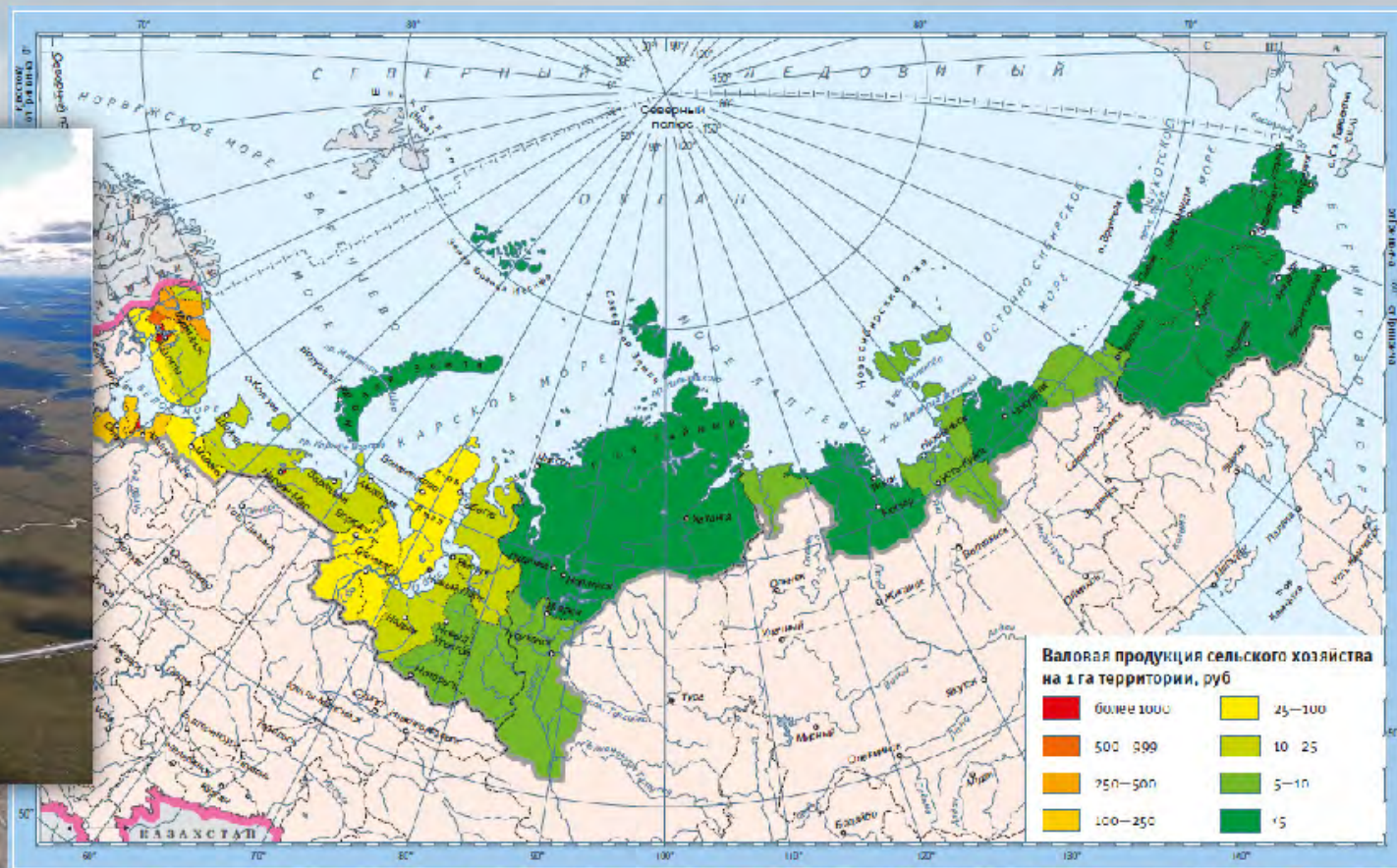




- Уголь
- Лесные
- Нефть сырая
- Металлы
- Нефтепродукты
- Зерно
- Минеральные удобрения
- Свино- и птицеводство
- Руда
- Сидящий оленеводство
- Контейнеры
- Прочие

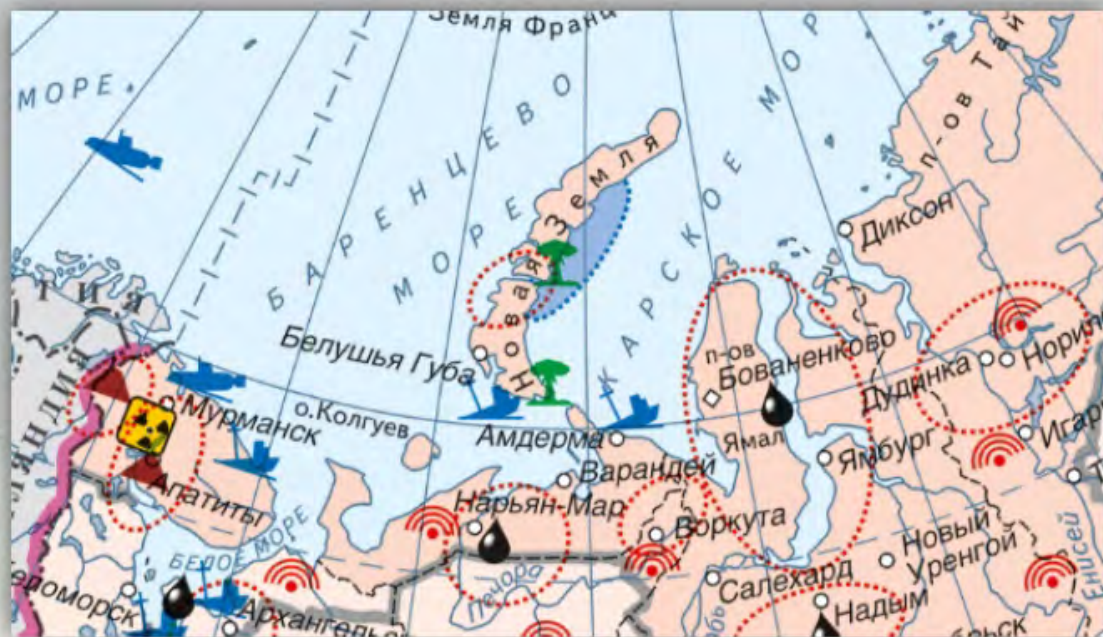


КАЛИТАН МАН

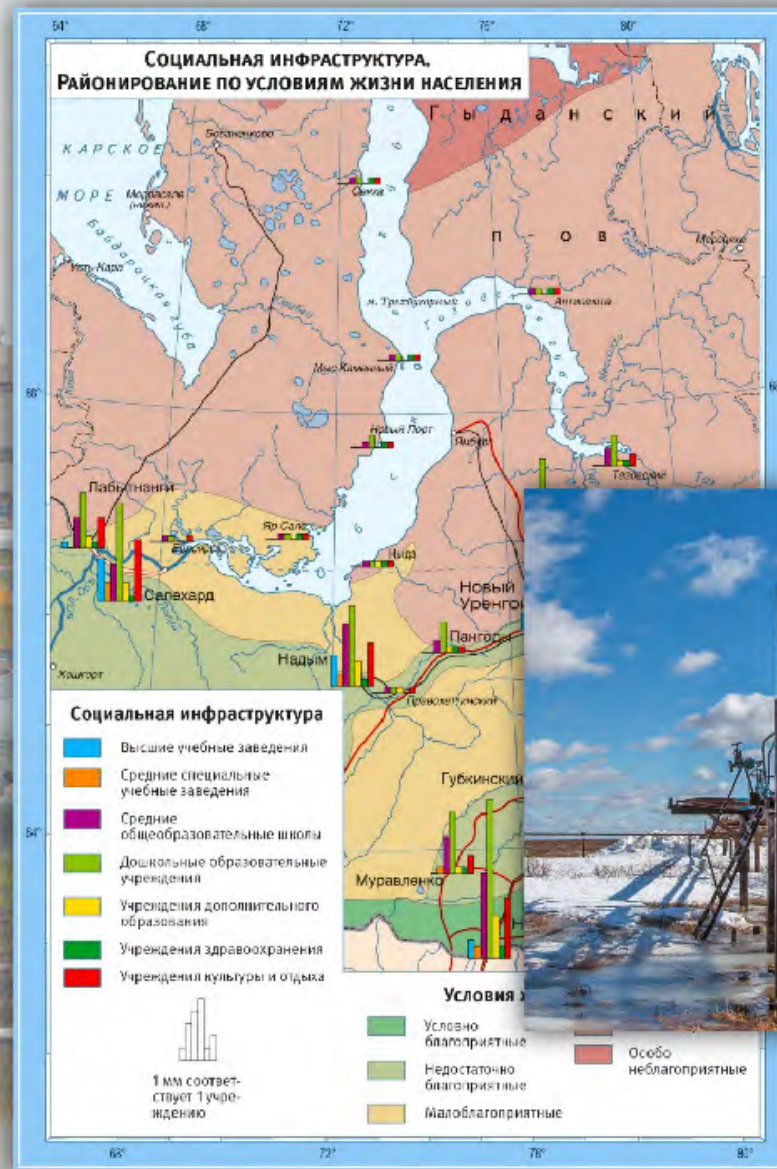


Экологическая безопасность. Природные и техногенные риски

19

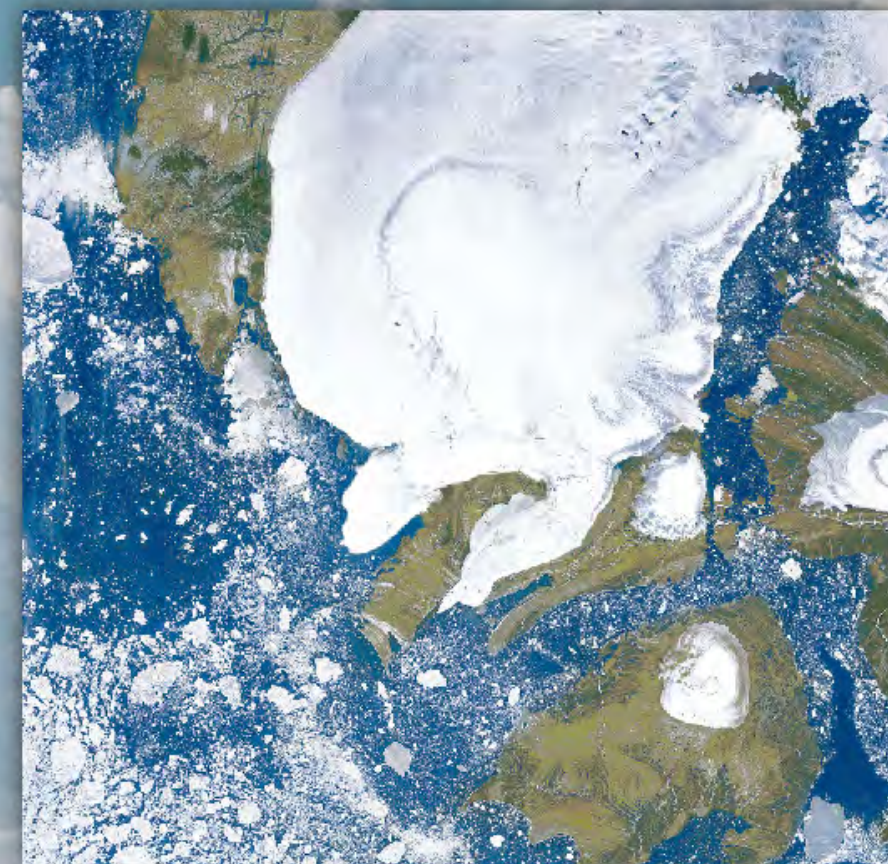
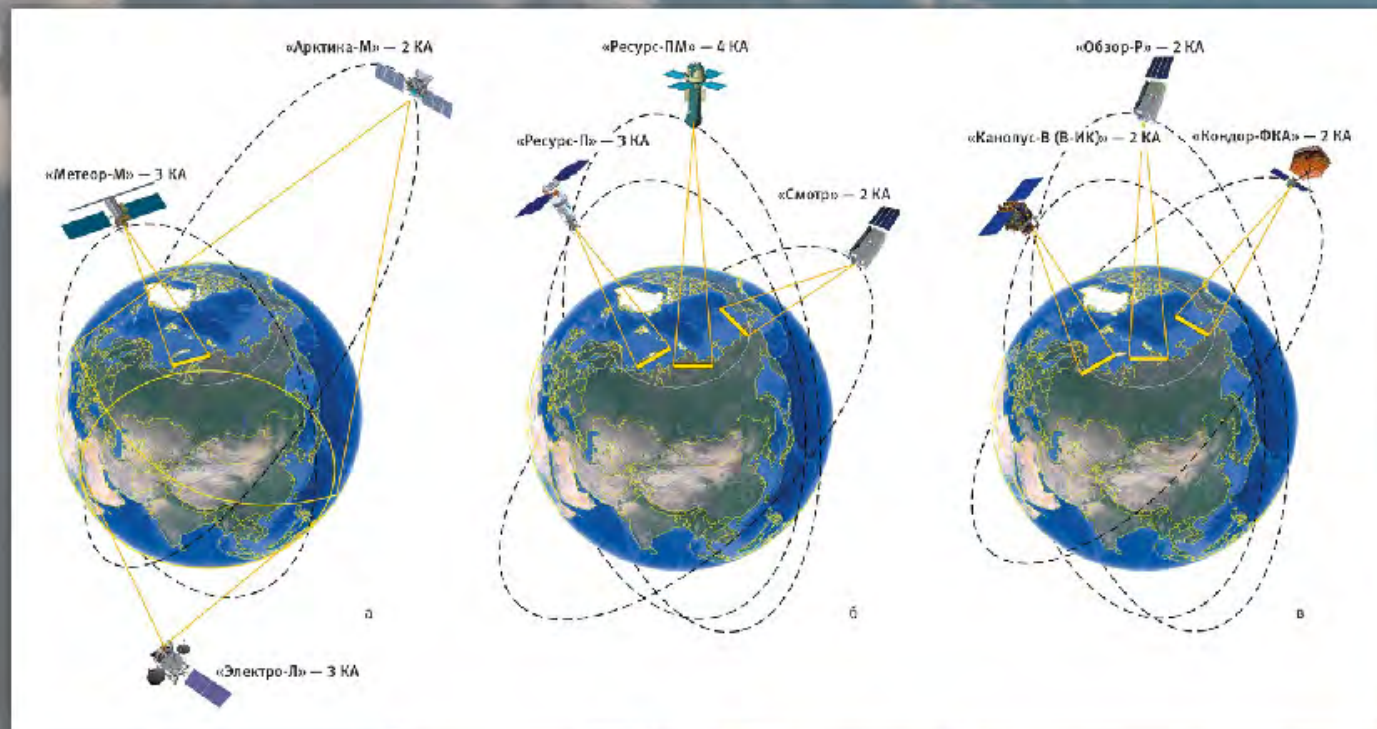


Районы Арктической зоны Российской Федерации с высокой антропогенной нагрузкой



Исследование Арктики космическими методами

21



Арктика — зона международного сотрудничества

